

Studentenapartment

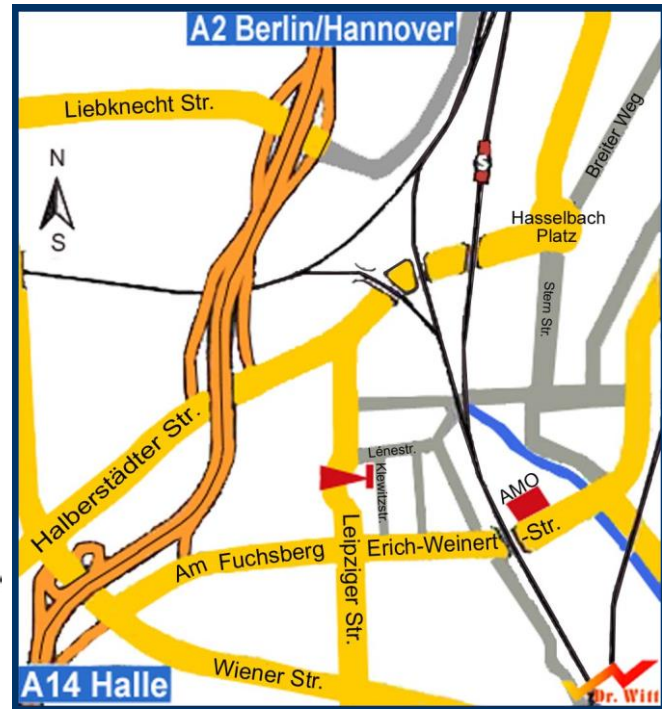
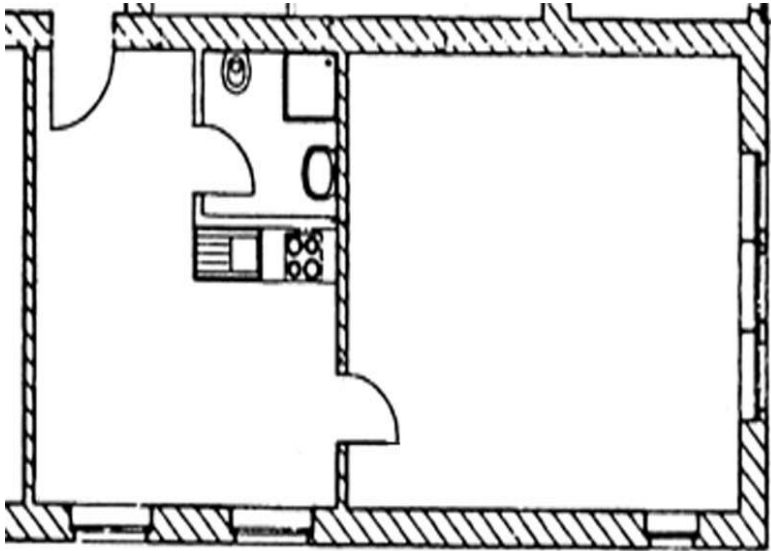
Die Lage:

Klewitzstrasse 1-2
39112 Magdeburg

Die Klewitzstrasse liegt sehr zentral und erhält ihren Charakter durch den alten Baumbestand und die schönen Villen.

Mit der Straßenbahn erreicht man das Stadtzentrum aber auch die Universität und Universitätsklinik in wenigen Minuten.

Einkaufsmöglichkeiten befinden sich fußläufig im Bereich der Leipziger Strasse und in der Edelweißpassage (EDEKA, ALDI u. v. m.)



Die Wohnung:

Zimmer: 1
Größe ca. 52,80 m²
Etage: Hochparterre

Ausstattung:

Fußboden: Laminat (Buche)
Wände: Raufaser (weiß)
Bad: Dusche / WC
Küche: Minieinbauküche

Angaben zum Energieausweis:

Typ: **Energieverbrauchsausweis**
Befeuerungsart: **Gas** Baujahr: **1996**
Energieverbrauch: **131,5 kWh/(m²*a)**
Energieeffizienzklasse: **D**
Energieverbrauch für Warmwasser enthalten: **Ja**

Das Mehrfamilienhaus wurde 1996 umfassend saniert. Es verfügt über einen Fahrstuhl, Fahrradkeller und einen Waschraum mit Münz-Waschmaschinen und Trockner. Die Beheizung und Warmwasseraufbereitung erfolgt über eine Gaszentralheizung.


Die Miete:

Kaltmiete	270,00 €/Monat
BK-Vorauszahlung	130,00 €/Monat
Miete gesamt	400,00 €/Monat

Kautions 3 Kaltmieten



Besichtigungstermine können Sie telefonisch vereinbaren unter

 **(0391) 506 560**

WO 114

Dr. Witt Immobilienverwaltungs- und Projektentwicklungsgesellschaft mbH

Klewitzstr. 8 • 39112 Magdeburg
Tel. (0391) 506 560
Fax: (0391) 506 5620

e-mail: info@dr-witt-immobilien.de
Internet: www.dr-witt-immobilien.de

Amtsgericht Stendal HRB 103274
Geschäftsführer:
Dr. Hans-Joachim Witt